

stratégie touristique

2023-2027



nature royale
en Pays de Dreux

2023 2027

C'est avec une immense satisfaction que nous vous présentons dans ce document la stratégie touristique *nature royale*, un document fondateur de la nouvelle démarche de l'Agglo du Pays de Dreux en matière de développement touristique, destiné à tous les professionnels du secteur touristique : hébergeurs, restaurateurs, artisans, élus... Il vise à préciser les enjeux d'une politique centrée sur la valorisation de notre territoire et à structurer une offre touristique riche et diversifiée.

La stratégie *nature royale* s'inscrit dans une volonté de mettre en lumière les innombrables atouts de notre territoire. Notre patrimoine naturel et culturel, nos paysages enchanteurs et nos sites historiques constituent des trésors que nous devons préserver et promouvoir.

Un des objectifs majeurs du dispositif est de structurer l'offre touristique. Pour ce faire, nous avons identifié des outils et programmé des actions concrètes pour soutenir les initiatives locales, améliorer les infrastructures et enrichir les services proposés aux visiteurs. Par ailleurs, *nature royale* encourage le développement de nouvelles démarches innovantes et durables, en phase avec les attentes des touristes d'aujourd'hui et de demain.

La stratégie *nature royale* est le fruit d'un travail collectif, en concertation, où chacun a pu s'exprimer, parta-

ger son expérience, faire part de ses difficultés et de ses ambitions. Ce processus collaboratif a permis de recueillir des idées et des perspectives variées, enrichissant ainsi notre vision commune du développement touristique. Votre participation active et votre engagement sont des éléments clés de la réussite de cette stratégie.

Le Pays de Dreux a toutes les cartes en main pour devenir une destination phare du tourisme expérientiel. En misant sur l'authenticité, la qualité et la diversité de nos offres, nous pouvons offrir aux visiteurs des expériences uniques et mémorables. La stratégie *nature royale* constitue le socle sur lequel nous allons construire ensemble l'avenir touristique du territoire.

Nous vous invitons à vous approprier ce document, à en comprendre les enjeux et à vous engager activement dans sa mise en œuvre.

Merci pour votre contribution et votre implication. Ensemble, faisons de *nature royale* un succès partagé et durable.

Christelle Minard,
Vice-présidente en charge
de l'attractivité du Territoire
par les filières Touristique et Agricole,
du Développement Rural,
des Contractualisations
et de la Transition Écologique.

Conception :
Service Communication
de l'Agglo du Pays de Dreux
(C. Delaval)

Crédits photos :
©Agglo du Pays de Dreux
Arnaud Lombard
sauf mentions spéciales

Impression : Maury Imprimeur

Date de parution : Octobre 2024

Contact : Office de Tourisme
de l'Agglo du Pays de Dreux,
9 cour de l'Hôtel-Dieu
28100 Dreux
Tél. 02 37 46 01 73

www.ot-dreux.fr







117 000
habitants
sur le territoire



81
communes
(dont 6
dans l'Eure)



1047 km²



Une position géo-
graphique idéale
aux frontières de
l'Île-de-France et
de la Normandie
et de la région
Centre-Val de Loire



~60
producteurs
locaux

24 %
de surface
d'espaces
naturels
remarquables



74
sites classés
**monuments
historiques**



76 %
de surface
agricole

172
hébergements
touristiques



21 %
de la capacité
des lits euréliens

34
circuits
pédestres
balisés



5,2 %
de résidences
secondaires



4253
couchages



1 GR[®] et 2 GRP[®]



5
hébergements labellisés
« **Accueil vélo** »



~150
restaurants



~70
structures
de loisirs



~30
sites culturels
et patrimoniaux



~450
socio-
professionnels

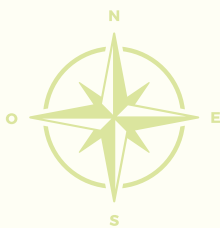




nature royale

en Pays de Dreux

NORMANDIE





ÉVREUX
Cathédrale d'Évreux

PARIS
Château de Versailles

ÎLE-DE-FRANCE

MAINTENON
Château de Maintenon

CHARTRES
Cathédrale de Chartres

LÉGENDES

- 1 Écomusée des Vignerons et Artisans Drouais
- 2 Musée d'Art et d'Histoire
- 3 Circuit de l'ouest parisien
- 4 Golf
- 5 Maison de Maurice de Vlaminck
- 6 La Ferme du Bois Normand
- 7 Musée du peigne et parures
- 8 Calvados Morin
- 9 Musée de peintures
- 10 Domaine de Primard, étoile Michelin
- 11 Aérodrome de Dreux/Vernouillet
- 12 Ferme de la Garenne
- 13 Bois des Louvières

évaluer et se projeter



- Situation géographique privilégiée
- Excellente desserte ferroviaire et routière
- Richesse de l'offre de patrimoine
- Qualité des paysages et de l'offre de nature
- Une offre d'activités outdoor diversifiée
- Image de campagne idéalisée
- Rayonnement



- Implantation de 2 structures hôtelières très haut de gamme
- Offre de loisirs et de sport à fort potentiel
- Marketing de l'offre sous l'angle de l'expérience
- Développement d'une stratégie de communication touristique
- Se recentrer sur les clientèles de proximité y compris excursionniste
- Développement de nouvelles filières avec les espaces naturels en mode circuits courts
- Développement des services autour des grands itinéraires cyclo et pédestre (GR Vallée de l'Eure et V41)



- Territoire non identifié comme une destination touristique
- Pas de positionnement marketing
- Une offre catalogue non « marketée »
- Manque d'offre d'hébergement de charme, bien-être et insolite
- Une saisonnalité très marquée et courte



- Les autres destinations campagne *slow tourisme* à proximité de Paris
- Manque d'ouverture et de médiation des sites de visites privés
- Des offres trop standardisées
- Un positionnement neutre ou institutionnel

● Forces
● Faiblesses

● Opportunités
● Menaces





nommer et expliquer les orientations..



Après l'étape du diagnostic, est venue celle du positionnement : notre ambition façonnée par nos convictions, notre volonté de porter les atouts de notre territoire, que nous aimons, qui nous fait vivre et que nous souhaitons mettre en valeur.



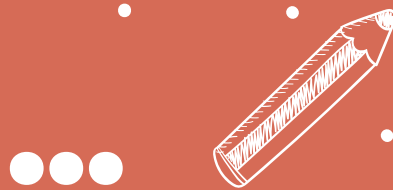
*une richesse infinie
de connaissances,
de savoir-faire,
de modes de vie,
d'initiatives sublimes
par une volonté
farouche de valoriser
les talents,
sans prétention
mais avec passion !*

Pour réunir tous les acteurs autour d'une même promesse, augmenter la visibilité du territoire et renforcer le sentiment d'appartenance, il a fallu nommer ce positionnement. Des ateliers ont été animés, des idées ont fusé, une s'est démarquée des autres : *nature royale*.

nature royale en Pays de Dreux, notre nouvelle marque de territoire

Notre territoire est généreux et accueillant, à l'image de ses habitants, ses commerçants, ses producteurs, ses agriculteurs, ceux qui rendent le territoire vivant et qui le font vivre. Un territoire humain, multiculturel et fier de sa diversité. Un territoire avec une histoire, du relief, du caractère, qui se nourrit de diverses influences : un mélange des genres qui concentre une richesse infinie de connaissances, de savoir-faire, de modes de vie, d'initiatives sublimes par une volonté farouche de valoriser les talents, sans prétention mais avec passion !

Notre territoire regorge de paysages verdoyants et variés, plus ou moins vallonnés, jalonnés par plusieurs cours d'eau, des étangs, des forêts et un plan d'eau exceptionnel. Nature et patrimoine se marient à merveille. Dans le plus petit des villages, les traces de l'histoire interrogent nos racines. Rois, reines, paysans, artisans et artistes se sont succédé tout au long des siècles, ont bâti et investi ces terres. De cet héritage collectif préservé tel un joyau dans un environnement naturel tout aussi resplendissant s'inscrit notre fierté et notre volonté de le faire savoir.



et les mettre en action

Une fois les orientations définies et clairement nommées,
il a fallu leur donner corps et les mettre en actions.
L'Office de Tourisme du Pays de Dreux a construit un plan d'actions
à mettre en œuvre sur plusieurs années pour répondre
aux enjeux identifiés.

S'engager dans l'élaboration d'un tel outil permet d'avoir une **vision
prospective** du développement touristique d'un territoire,
de **structurer l'action** de l'agglomération dans ce domaine
et de la **rendre lisible auprès de ses partenaires**,
en s'appuyant sur une démarche partagée.





PROSI
DICTET

XVIII

SIC VIVAM FNQVIT DOMI

PAVE

S·ANDR·

H

axe 1

Diversifier et qualifier l'offre et l'information touristiques en lien avec les nouvelles attentes des clientèles

Enjeu n°1

Valoriser les grands sites remarquables et le patrimoine local

L'objectif est de qualifier et mettre en réseau l'offre patrimoniale disponible en Pays de Dreux pour lui donner plus de visibilité. Pour ce faire, il faudra recourir aux labellisations, comme "Petites cités de caractère" ou "Pays d'art et d'histoire" et travailler à la mise en place d'un réseau des sites et châteaux privés.

- Étant donné la présence de nombreux plans d'eau sur le territoire, il faut saisir cette opportunité pour développer et valoriser l'offre de loisirs nautiques et la pêche.
- Promouvoir le territoire à travers ses produits locaux en favorisant le "consommer local" auprès des professionnels du tourisme (hébergeurs et restaurateurs). Faire connaître les producteurs lors d'ateliers et visites de fermes et en proposant la vente de ces produits à l'Office de Tourisme.

Enjeu n°2

Construire la mise en tourisme des activités de pleine nature

Cet enjeu regroupe des actions déclinées autour de 5 thématiques "nature" : les mobilités douces, la randonnée, la forêt, les activités nautiques et les produits locaux.

- Favoriser et soutenir l'utilisation des mobilités douces en développant notamment les infrastructures nécessaires et les services comme le label "accueil vélo".
- Développer l'activité randonnée sur le territoire en soutenant la mise en place de parcours accessibles à tous (PMR, poussettes, etc) et d'activités nature et sportives telles que le Geocaching ou la course d'orientation. Accompagner le classement au PDIPR et l'inscription sur les grandes plateformes comme IGN rando.
- Mettre en valeur les deux forêts domaniales du Pays de Dreux, à Dreux et à Châteauneuf-en-Thymerais, en travaillant avec l'ONF pour faire connaître ces milieux et les activités qui s'y rapportent et en développant les propositions d'expériences touristiques en forêt.

Enjeu n°3

Promouvoir les événements phares et les manifestations locales

Il faut encourager la création de nouvelles manifestations sur le territoire, mais aussi répertorier, soutenir et renforcer l'offre existante.

Enjeu n°4

Proposer des expériences durables en lien avec les espaces naturels sensibles

L'Office de Tourisme compte créer une offre d'activités et d'expériences autour de la nature, en lien avec la Maison des Espaces Naturels et le Conservatoire d'espaces naturels.

Enjeu n°5

Soutenir l'émergence de projets publics et privés

Cet enjeu consiste à orienter et accompagner les porteurs de projets désireux d'investir sur le territoire, en termes d'aides financières, d'aménagement ou de foncier.

axe 2

Positionner et promouvoir le territoire avec la signature touristique *nature royale*

Enjeu n°6

Déployer la marque à travers des outils de communication

La nouvelle marque touristique *nature royale* sera soutenue par diverses actions de communication telles que le lancement d'un nouveau site internet reflétant l'esprit de la nouvelle signature, l'édition d'un magazine de destination ou encore la création de produits boutique à l'effigie de *nature royale*.

Enjeu n°7

Faire du tourisme un levier de développement sur les secteurs ruraux

Cet enjeu s'attache à mettre en avant les milieux ruraux à travers la création d'expériences touristiques autour de l'agritourisme. L'Office de Tourisme proposera également des visites de villages ou la découverte de fermes, dans son programme annuel de visites.

Enjeu n°8

Transformer les habitants, les commerçants et les prestataires en ambassadeurs du territoire

L'Office de Tourisme organisera une fois par mois des visites sur le territoire à destination des professionnels du tourisme. Cela permettra aux prestataires de mieux connaître le territoire pour en parler ensuite à leurs clientèles. L'Office de Tourisme prévoit également de faire découvrir le territoire aux nouveaux arrivants.

axe 3

Améliorer et professionnaliser les accueils de clientèles

Enjeu n°9

Travailler avec les prestataires touristiques pour améliorer la visibilité, la qualité, et renforcer les partenariats

Il s'agit d'accompagner les prestataires dans la valorisation de leur offre à travers les labels, la démarche qualité, et le classement "chambres d'hôtes".

Enjeu n°10

Repenser l'accueil de l'Office de Tourisme et garantir un accueil de qualité pour prolonger le séjour et fidéliser

La mise en place de la nouvelle stratégie nécessite de réorganiser les missions de l'équipe de l'Office de Tourisme, de repenser le parcours client au sein des locaux, et de déployer des accueils hors les murs de l'Office de Tourisme.

Enjeu n°11

Contribuer à l'apport d'affaires pour les professionnels

L'Office de Tourisme a pour ambition de relayer l'offre des prestataires touristiques du territoire en proposant de commercialiser certaines offres sur sa billetterie. Il est aussi question de créer un catalogue d'offres à destination des scolaires et de déployer une signalétique touristique sur le territoire.

Enjeu n°12

Évaluer l'activité touristique

Il s'agit ici de tenir à jour les statistiques de fréquentation afin d'évaluer les actions mises en place dans le cadre de cette stratégie touristique.

Enjeu n°13

Fédérer et animer le réseau des partenaires locaux

L'Office de Tourisme souhaite animer le réseau des professionnels du tourisme en organisant des réunions thématiques, des éducteurs, des ateliers et en les sensibilisant aux bonnes pratiques du numérique.



notre équipe...



Directrice

Elle participe à la définition des orientations stratégiques, coordonne et pilote des projets touristiques.

Elle encadre l'équipe, en veillant à la qualité des prestations et de l'accueil. Elle est aussi comptable et gestionnaire de l'Office de Tourisme, et accompagne les porteurs de projets.

Directrice adjointe

En lien avec la directrice, elle travaille sur le développement de nouveaux projets et les missions de direction, tout en veillant au bien-être de l'équipe. Elle assure le suivi du budget, gère la mise à jour de la base de données touristiques, accueille les nouvelles recrues et se charge d'organiser le Conseil d'Exploitation de l'Office de Tourisme.

Référente accueil

Elle est responsable de l'accueil, de son bon fonctionnement, de l'optimisation et de la diffusion de l'information touristique.

Elle organise aussi les « Assises du Tourisme » du Pays de Dreux, un rendez-vous incontournable pour les acteurs du tourisme ! Enfin, elle met en place une stratégie d'accueil hors les murs pour promouvoir la destination.

Référent nature

Amoureux de la nature et de la biodiversité, il est en charge du tourisme vert et de la valorisation des richesses naturelles du territoire ! Il fait la promotion de la randonnée et propose chaque année, un programme d'animations nature à destination du grand public.

Référente animations

Elle propose chaque année un programme de visites pour faire découvrir le Pays de Dreux. Deux visites par mois toute l'année, puis deux par semaine en juillet et août et enfin, deux balades nocturnes à Noël. Elle recense aussi les animations organisées dans le cadre des Journées Européennes du Patrimoine et de l'événement Parcs & Jardins afin d'élaborer un programme pour le territoire.

Référent boutique

Il rencontre les producteurs et artisans locaux et sélectionne des produits 100 % Pays de Dreux pour garnir les étagères de la boutique de l'Office de Tourisme. Il est chargé de la valorisation du savoir-faire des artisans locaux et de l'animation du réseau des producteurs locaux, et de la prestation billetterie.

Référente taxe de séjour

Elle part à la rencontre des restaurateurs et hébergeurs qui s'installent sur le territoire et gère le suivi de la taxe de séjour. Elle met aussi ses talents d'animatrice à contribution pour renforcer les liens et animer le réseau des acteurs du tourisme du Pays de Dreux.

Chargée de communication

Elle suit l'actualité touristique du territoire et assure la promotion de l'Office de Tourisme grâce à la création de contenus pour les magazines, site internet, programmes, newsletter, réseaux sociaux... Elle est en charge de la stratégie de communication et développe la signature touristique *nature royale*.

Pour nous contacter :
contact-ot@dreux-agglomeration.fr
02 37 46 01 73

vous avez un projet ?



FEDER ★★ (Centre-Val de Loire)

Projet	Opérations éligibles	Modalités de financement	Contact
Développer les hébergements de grande capacité et créer de nouveaux équipements touristiques structurants	<ul style="list-style-type: none"> Projet de création et de modernisation d'hébergements à forte valeur ajoutée Amélioration énergétique des hébergements Création de nouveaux équipements structurants 	<ul style="list-style-type: none"> 30 000 € à 400 000 € de subvention Taux d'aide maximum : 60 % 	ext-europe@centrevaleloire.fr
Accompagner les sites patrimoniaux dans leur mise en tourisme	<ul style="list-style-type: none"> Conseil / accompagnement des sites patrimoniaux Création de parcours de visite, d'espaces d'accueil, mise en tourisme de sites 	<ul style="list-style-type: none"> Dépenses minimum : 100 000 € Subvention max : 60 % et 200 000 € pour les sites à rayonnement régional, 400 000 € pour les sites à rayonnement national ou international 	ext-europe@centrevaleloire.fr
Développer les itinéraires, les services et la promotion du tourisme à vélo	<ul style="list-style-type: none"> Rénovations lourdes, aménagements cyclables, équipements connexes Animation des véloroutes : communication, gouvernance, recours à des expertises etc. 	<ul style="list-style-type: none"> 60 % Subvention comprise entre 200 000 € et 2 500 000 €. 	ext-europe@centrevaleloire.fr

FEDER ★★ (Normandie)

Projet	Opérations éligibles	Modalités de financement	Contact
Favoriser le développement d'un tourisme responsable valorisant les atouts du territoire normand	<ul style="list-style-type: none"> Projets de mise en tourisme de sites valorisant le patrimoine normand (études, investissements) 	<ul style="list-style-type: none"> Maximum 50 % de subvention Minimum 50 000 € d'aide 	DEESTRI, Service tourisme 02 31 06 95 72 tourisme@normandie.fr
Investissements culturels et patrimoniaux	<ul style="list-style-type: none"> Création de musées, centre d'interprétation, d'aménagements intérieurs ou restauration de sites protégés au titre des monuments historiques ou présentant une valeur patrimoniale remarquable Création ou rénovation d'équipements culturels dans le champ du spectacle vivant ou des arts visuels 	<ul style="list-style-type: none"> Maximum 60 % de subvention Minimum 150 000 € d'aide 	Direction de la Culture et du Patrimoine 02 31 06 95 39 fabrice.saint@normandie.fr

LEADER ★★ (Agglo du Pays de Dreux)

Projet	Opérations éligibles	Modalités de financement	Contact
	<ul style="list-style-type: none">Mise en tourisme de sites, hébergements insolites, services de proximitéInfrastructures cyclables, jalonement, abris, aires de service, mobilités douces	<ul style="list-style-type: none">50 000 € maximum, 100 000 € pour les projets particulièrement innovants ou à fort impactTaux d'aide jusqu'à 80 %	leader@dreux-agglomeration.fr

État

Projet	Opérations éligibles	Modalités de financement	Contact
Développer le vélotourisme (ADEME)	<ul style="list-style-type: none">Devenir accueil vélo<ul style="list-style-type: none">stationnement véloborne de recharge VAEbornes de réparations etc.Implanter des aires de services<ul style="list-style-type: none">financement des aires de service, des jalonements, gros œuvre etc.Études<ul style="list-style-type: none">de faisabilité, d'impact de sécurisation, marketing d'opportunité, etc...	<ul style="list-style-type: none">55 % de financement70 % pour les études400 € minimum de subvention	https://developper-velotourisme.ademe.fr

Région Centre-Val de Loire

Projet	Opérations éligibles	Modalités de financement	Contact
Projets d'hébergement touristiques	<ul style="list-style-type: none">Études thermiquesÉtudes de création et extension d'hébergementTravaux de modernisation ou d'extension d'un hébergement	<ul style="list-style-type: none">Étude thermique : 3 000 €Étude : 50 % du coût, 6 000 € maxTravaux : 30 % d'une dépense éligible maximum de 160 000 €ou avance remboursable de 30 %	jean-paul.labbe@centrevaleloire.fr hugues.trionderey@centrevaleloire.fr
Projets d'hébergement touristiques	<ul style="list-style-type: none">Études thermiquesÉtudesCréation de nouveaux équipements touristiques, adaptation d'équipements touristiquesÉvénements et manifestations	<ul style="list-style-type: none">Étude thermique : 3 000 €Étude : 50 % du coût, 6 000 € maximumTravaux : 30 % maximum ou 50 000 € maximumManifestations et événements : 30 % maximum ou 30 000 € maximum	laurent.savignac@centrevaleloire.fr didier.brancotte@centrevaleloire.fr
CRST 2025-2028	<ul style="list-style-type: none">Aménagements de site touristique, scénographie, médiation etc.Création de point d'information touristiqueÉtudes stratégiques	<ul style="list-style-type: none">Investissements : 30 %Études : 50 %Plafond d'aide à 30 000 €	b.bonnafoux@dreux-agglomeration.fr 07 69 82 41 79

Département d'Eure-et-Loir

Projet	Opérations éligibles	Modalités de financement	Contact
Dispositif tourisme	<ul style="list-style-type: none">Implantation ou développement d'une activité touristiqueAchat d'un bien immobilier, travaux, mise en conformité, agrandissements, création de contenus, valorisation de l'offre, circuits de visite	<ul style="list-style-type: none">15 % d'aide, subvention minimum 1 500 €, subvention max 25 000 €Bonification de 5pts si label « tourisme et handicap »	02 37 23 59 70 02 37 88 08 75

Région Normandie

Projet	Opérations éligibles	Modalités de financement	Contact
Investissements dans les lieux de visite touristique	<ul style="list-style-type: none"> • Signalétique • Aménagements pour l'accueil des visiteurs • Mobilier et parcours de visite • Conception de supports de visite • Création de boutique complémentaire à la visite • Frais de communication • Études • Autres frais liés à la réalisation du projet 	<ul style="list-style-type: none"> • 25 % d'aide, de 10 000 € à 50 000 € 	Service Tourisme 02 31 06 95 72 tourisme@normandie.fr
Structuration et développement des activités de pleine nature	<ul style="list-style-type: none"> • Offre touristique d'extérieur physique ou sportive • Services tourisme à vélo : hébergements légers, flotte de vélo, parc de stationnement, aires de service etc. • Itinérance à cheval 	<ul style="list-style-type: none"> • 25 % d'aide, de 5 000 € à 40 000 € 	Service Tourisme 02 31 06 95 72 tourisme@normandie.fr
Tourisme de savoir-faire	<ul style="list-style-type: none"> • Conseils (AMO), études • Formation des personnels • Dépenses de création et communication graphique • Travaux de construction, extensions, aménagement ou rénovation des locaux et des espaces extérieurs du site • Création de zones de stationnement et de circulation • Aménagements paysagers 	<ul style="list-style-type: none"> • Aide maximum de 75 % • 50 000 € de dépenses maximum (possibilité de rajouter 25 000 €) • 10 000 € minimum de subvention 	Service Tourisme 02 31 06 95 72 tourisme@normandie.fr
Événements touristiques d'envergure régionale	<ul style="list-style-type: none"> • Prestations de services, location de matériel etc. • Frais de communication • Frais salariaux 	<ul style="list-style-type: none"> • 20 % et 20 000 € maximum de subvention • Subvention minimum de 8 000 € 	Service Tourisme 02 31 06 95 72 tourisme@normandie.fr

Département de l'Eure

Projet	Opérations éligibles	Modalités de financement	Contact
Aide à l'investissement touristique privé	<ul style="list-style-type: none"> • Devenir accueil vélo - Meublés touristiques - Chambres d'hôtes - Accueil / animation dans l'hôtellerie de plein air - Équipements immobiliers agri-touristiques 	<ul style="list-style-type: none"> • Meublés touristiques, chambres d'hôtes et agritourisme : maximum 20 000 € de subvention, dépenses minimum 25 000 € • Pour l'hôtellerie de plein air : dépenses minimum 50 000 € et subvention maximum 60 000 € 	Direction de l'Aménagement du Territoire, Pôle Attractivité 02 32 31 93 97
Création d'hébergements touristiques	<ul style="list-style-type: none"> • Création de gîtes, gîtes de groupe, auberges de jeunesse, tout type d'hébergements de groupe 	<ul style="list-style-type: none"> • 20 % et 60 000 € maximum 	eureennormandie.fr/ nos-aides-et-services



nature royale

en Pays de Dreux

Renseignements :

Office de Tourisme
de l'Agglo du Pays de Dreux

9 Cour de l'Hôtel-Dieu
28100 DREUX

02 37 46 01 73
contact-ot@dreux-agglomeration.fr

Bureau d'Information
Touristique à Anet

1 Place du Château
28260 ANET

02 37 41 49 09

www.OT-DREUX.fr



#paysdedreux



OFFICE
de TOURISME

www.ot-dreux.fr