

#paysdedreux



BALADE & NATURE

LE PAYS DE DREUX :
LA VIE AU GRAND AIR.



WWW.OT-DREUX.FR



LE PAYS DE DREUX

ET SES VALLÉES

- Vallée de l'Avre
- Vallée de la Blaise
- Vallée de l'Eure

VOIE VERTE DE LA VALLÉE D'EURE

Saint-Georges-Motel > Bueil (24km)



GR22 vers Le Mont St-Michel

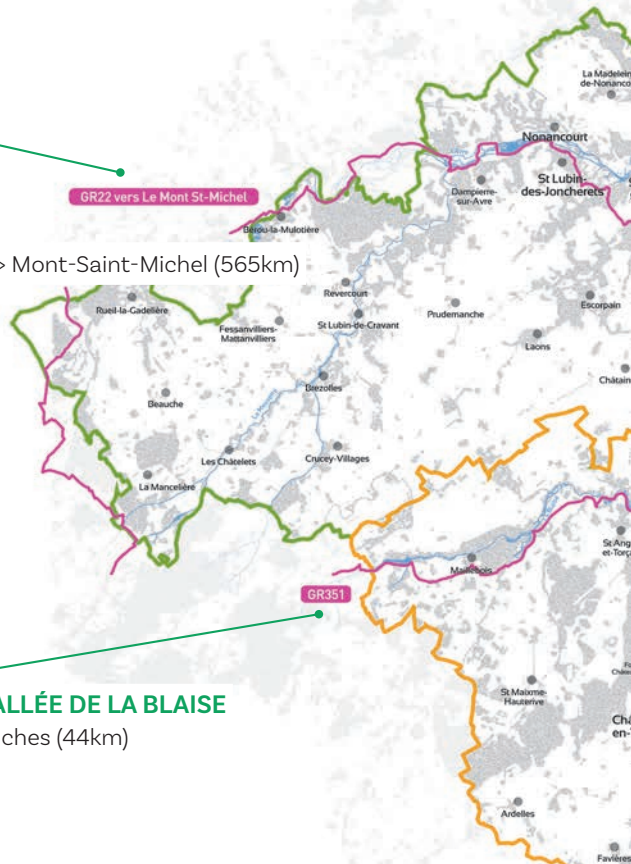
LE GR 22

Notre-Dame > Mont-Saint-Michel (565km)

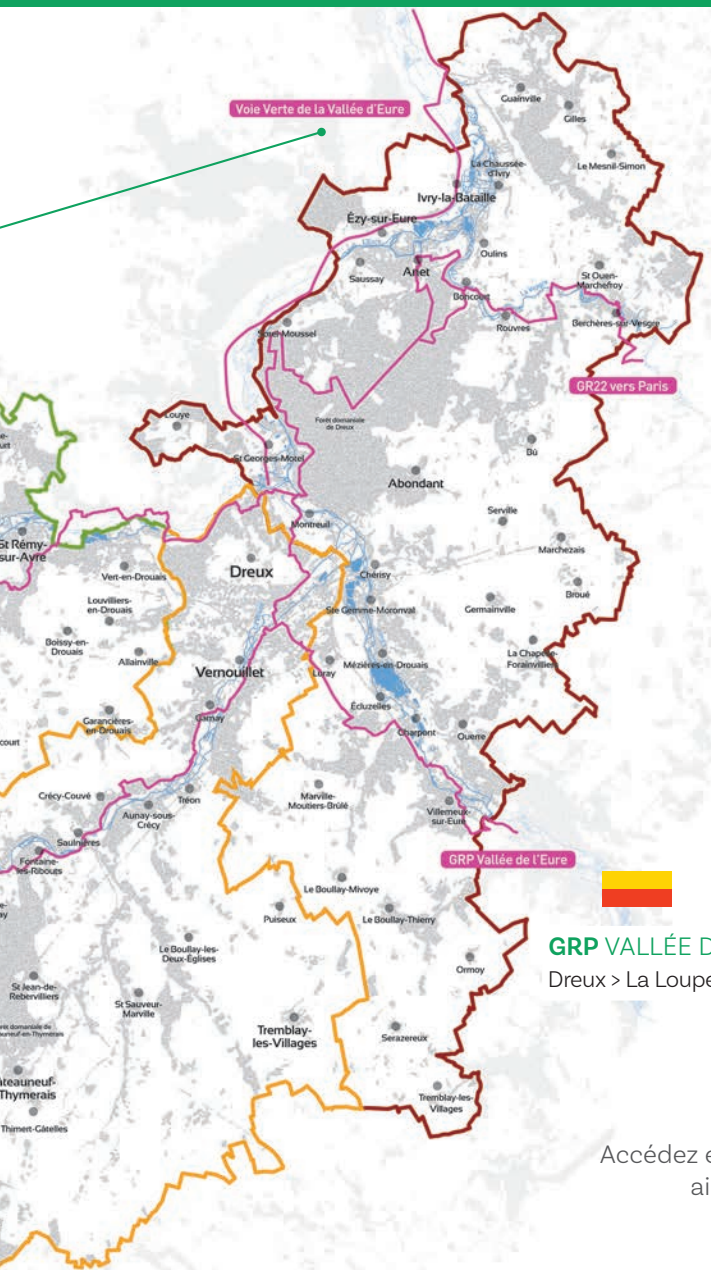


LE GR 351 VALLÉE DE LA BLAISE

Dreux > Senonches (44km)



Grand air et végétation sont au bout du sentier, ne les faites pas attendre ! Pour ce faire, l'Office de Tourisme de l'Agglo du Pays de Dreux a sélectionné pour vous de jolies balades natures et de superbes lieux incontournables ! ♥



Le saviez-vous ?

Le saviez-vous ?

Vous pouvez consulter les circuits sur notre site internet www.ot-dreux.fr rubrique :

« Découvrez, visitez » puis « Activités et loisirs » puis « Randonnée ».

Les circuits sont téléchargeables sur votre GPS, ou imprimables directement de chez vous !



GRP VALLÉE DE L'EURO

Dreux > La Loupe (123km).



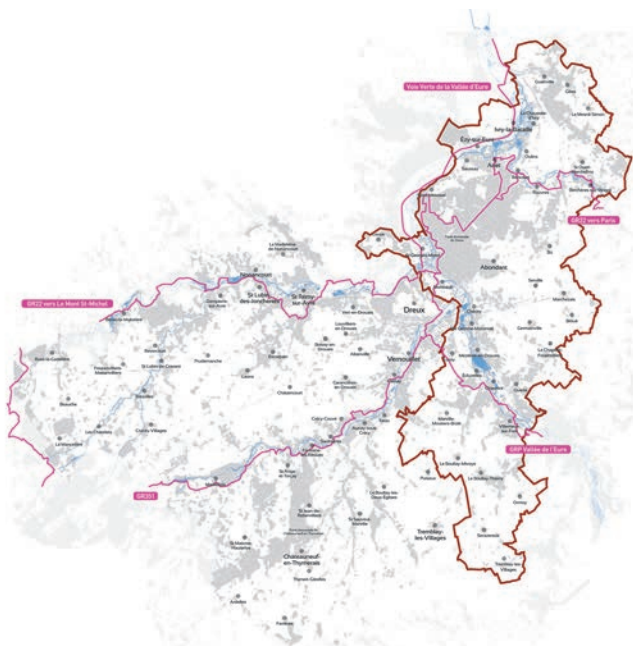
Accédez en un clic aux cartes des forêts ainsi qu'aux jours de chasse sur :

www.onf.fr

VALLEE DE L'EURE

EN BORD DE VESGRE

En partance des Yvelines jusqu'en Eure-et-Loir, la Vesgre est une rivière dont l'écoulement vous fera découvrir des paysages témoinnant d'une qualité saisissante de vie et de beauté contemplative. La nature vous révèle son vrai visage, plus intrigante et exaltante que jamais, ne passez pas à côté !



• LES CIRCUITS

› La Vallée des Cailles

PÉDESTRE - **TRÈS FACILE**

D Pkg. face Mairie, Boncourt.

~1h45 ~2.7 km

› Invitation en Vallée d'Eure

PÉDESTRE - **FACILE**

D Pkg. du Friche, rue Lenôtre, Anet

~3h ~9 km

› La Vesgre à vélo

VÉLO - **MOYEN**

D Rue Éolienne, Anet

~3h ~9 km

• ACTIVITÉ ÉQUESTRE

› La Ferme Équestre de Marchezais

15, rue de l'Église, Marchezais
02 37 43 20 86 / 06 72 99 56 83

z00m ETANG DES VINGTAINES

L'étang des Vingtaines est un lieu agréable pour la détente à proximité d'Anet. Depuis le château d'Anet, une piste cyclable vous mène à l'étang situé dans la commune d'Oulins. Profitez de ses 3 km de sentier pour une balade. Vous y retrouverez un parcours sportif et des aires de pique-nique. La Guinguette, buvette avec restauration rapide, permet de se rafraîchir ou se restaurer dans un lieu agréable et verdoyant.

Chemin du Lavoir
Oulins



Le saviez-vous?

Le saviez-vous ?

La Vallée des Cailles est une réserve naturelle régionale constituée de pelouses calcaires et de boisements insérés dans un vallon sec en bordure de la forêt domaniale de Dreux. Site d'un grand intérêt botanique, les pelouses étaient anciennement entretenues par un pâturage qui a disparu petit à petit au début des années 1980.



EN BORD DE L'EURO

La Vallée de l'Eure qui coupe du nord au sud la partie est de l'Agglo du Pays de Dreux propose les paysages les plus vallonnés du territoire. La rivière serpente le long d'un sol calcaire, offrant des côteaux d'une blancheur remarquable et une biodiversité méridionale.

• LES CIRCUITS

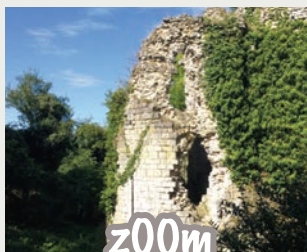
► La Transcoudanne

PÉDESTRE ET/OU VÉLO - DIFFICILE

D Église de Louye

 ~3h30 (Pédestre) / 2h (Vélo)

 ~14,5 km



LE VIEUX CHATEAU DE GUAINVILLE

Il est le site d'une forteresse, du XI^{ème} siècle qui défendait le royaume de France face au duché de Normandie. A proximité, accordez-vous une balade entre sentiers et sous-bois à Guainville et Gilles.

15, rue du Vieux Château,
Guainville / 06 18 87 34 20
levieuxchateau28.fr

• FORÊT DOMANIALE DE DREUX



Superficie : 3 283 ha

Au temps des Gaulois, ce massif se nommait Crohtais ("caverne" en celtique). Son sous-sol de craie était utilisé autrefois pour faire de la chaux. Au début du XVII^{ème} siècle, la forêt fut percée d'un réseau de routes et d'allées en étoile destinées à la chasse à courre.

► Bastion en forêt de Dreux

PÉDESTRE - DIFFICILE



D Pavillon de chasse, D928

 ~3h30  ~13,5 km

► La forêt domaniale de Dreux

ÉQUESTRE - MOYEN

D Pavillon de chasse, D928

 ~2h30  ~22,5 km

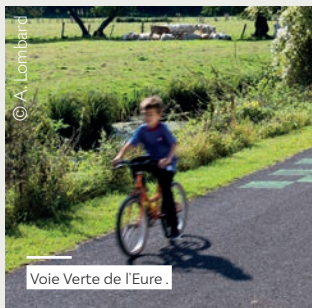


z00m LE SENTIER BOTANIQUE D'ÉZY-SUR-EURE

Les coteaux d'Ézy-sur-Eure, classés en zone Natura 2000, abritent un sentier botanique atypique permettant d'observer une flore méridionale liée à l'aridité extrême du sol et composée de spécimens rares en Normandie, comme l'alisier de Fontainebleau ou le scorsonère d'Autriche... Vous pourrez également découvrir une faune caractéristique tels que des papillons ou de très rares orthoptères (famille des criquets).



Forêt domaniale de Dreux à vélo.



Voie Verte de l'Eure.

> En forêt de Dreux

PÉDESTRE - FACILE

D Mairie, Montreuil

🕒 ~2h20 **KM** ~7 km

> Le sentier botanique

PÉDESTRE - FACILE

D Ézy-sur-Eure

🕒 ~1h **KM** ~2 km

> L'aventure sur l'Eure

CANOË - MOYEN

D Pont sur l'Eure, Sorel-Moussel

🕒 ~2h **KM** ~7 km

> À la frontière normande en canoë-kayak

CANOË-KAYAK - MOYEN

D Canoë Nature, Anet

🕒 ~4h **KM** ~10 km

© A. Lombard



z00m LE PAVILLON OCTOGONAL

Élégante construction octogonale bâtie en 1756, ce pavillon est à un carrefour entre plusieurs chemins dans la forêt de Dreux, et constitué d'un rez-de-chaussée et d'un étage pour les chambres.



Aqueduc de l'Avre.

> Au confins de la Normandie

VÉLO - **DIFFICILE**

D Pkg. du Friche, rue Lenôtre, Anet

🕒 ~2h **KM** ~25 km

> La Voie Verte de l'Eure

VÉLO - **FACILE**

D Mairie ou Gare,
Saint-Georges-Motel

🕒 ~2h30 **KM** ~24 km

> Autour de l'Aqueduc

VÉLO - **FACILE**

D Église Saint-Pierre, Montreuil

🕒 ~2h50 **KM** ~8,5 km

• ACTIVITÉ ÉQUESTRE

> Berchères Equitation

4 ch. de la Forêt,
Berchères-sur-Vesgre
02 37 65 90 00



LA CÔTE DE MONTREUIL

Surplombant la Vallée de l'Eure et le bourg de Montreuil, la Côte de Montreuil est le refuge de certaines des plus belles pelouses calcicoles du nord de l'Eure-et-Loir. Née de l'exploitation agricole des coteaux depuis le XIX^e siècle, la végétation rase des coteaux crayeux profite d'une exposition sud-est pour montrer des accents méridionaux. C'est ainsi qu'à la bordure de la forêt de Dreux, on peut observer les belles orchidées, l'anémone pulsatille et de nombreux insectes affectionnant les milieux chauds. Bien qu'ayant souffert des plantations de pins sylvestres des années 1960, les coteaux de Montreuil comptent encore des pelouses assez bien conservées.

Église de Montreuil



Le saviez-vous?

L'Aqueduc de l'Avre

Cet aqueduc de 100 km, en grande partie souterrain, alimente en eau depuis plus d'un siècle la région parisienne et possède une partie visible sur la route de Montreuil, à proximité de Dreux.

LES ETANGS DE L'EURE

Il y a un temps pour contempler, un autre pour se mouvoir ! Découvrez l'Eure sous toutes ses facettes à travers plusieurs circuits, pour vous offrir une parenthèse inattendue lors de votre séjour !

En prolongeant dans la Vallée de l'Eure, retrouvez plusieurs étangs révélant une diversité naturelle remarquable, dont le plan d'eau de Mézières-Écluzelles qui fait le bonheur des promeneurs et amateurs de loisirs nautiques.

• LES CIRCUITS

› Le Sentier du Marais

PÉDESTRE - FACILE

D Pkg. du Dolmen du plan d'eau de Mézières-Écluzelles

🕒 -1h  -3 km

› Le Sentier du Coteau

PÉDESTRE - FACILE

D Pkg. du Dolmen du plan d'eau de Mézières-Écluzelles

🕒 -1h  -3 km

› Les Étangs de Mézières-Écluzelles

PÉDESTRE - FACILE

D Pkg. de la Gloriette du plan d'eau de Mézières-Écluzelles

🕒 -45 min.  -2 km

› Le Plan d'eau de Mézières-Écluzelles

PÉDESTRE - FACILE

D Église de Mézières-en-Drouais

🕒 -4h  -16 km

› Les moulins à eau de l'Eure

CANOË - MOYEN

D Aire de jeux, Villemeux-sur-Eure

🕒 -3h  -7,5 km

› Les moulins de Mézières

CANOË - MOYEN

D Un Pont sur l'Eure, Mesnil-Ponceau

🕒 -2h  -5 km

› Les moulins de Mormoulin

CANOË - MOYEN

D Un Pont sur l'Eure, Mourmoulin

🕒 -4h  -11 km

› Au fil de l'Eure en canoë-kayak

CANOË-KAYAK - MOYEN

D Un Pont sur l'Eure, Coulombs

🕒 -5h  -15 km



z00m LES COTEAUX D'ÉCLUZELLES

Accessible le long d'un sentier pentu depuis le parking du Dolmen, le coteau de Mézières-Écluzelles-Charpont offre au promeneur un panorama exceptionnel du paysage. Plongez en immersion au sein de ce milieu naturel préservé.



• PRODUCTEURS LOCAUX

› Le Bois des Louvières

15, rue de la Tour, Marcauseaux,
Mézières-en-Drouais
02 37 43 80 86 / boisdeslouvieres.fr

À NE PAS LOUPER !

• PATRIMOINE BÂTI

› Château d'Anet

"Centre d'interprétation Renaissance": Lieu culturel dédié à la Renaissance et à Diane de Poitiers. Face au château d'Anet

2, place du Château, Anet
02 37 41 90 07
chateaudanet.com

› Château de Louye

Ce château a la particularité d'abriter des vestiges issus de plusieurs époques : Moyen-Âge, Renaissance et Empire.

Rue du Château, Louye

› Château de Saint-Georges-Motel

Le château de Motel, datant de fin XVI^{ème} et début XVII^{ème}, fut pendant la Seconde Guerre mondiale le siège de la Luftwaffe (armée de l'air allemande); Churchill et sa famille y passeront plusieurs étés.

imp. du Château,
St-Georges-Motel



› Château de Sorel

Rue du Château, Sorel-Moussel
06 29 84 15 31 / chateau-de-sorel.com

› Chapelle Royale Saint-Louis

2, square d'Aumale, Dreux
02 37 46 07 06
chapelle-royale-dreux.com

› Fort-Harrouard

Fort Harrouard fut un site défensif mais plus anciennement un lieu d'inhumation funéraire des hommes de l'âge du bronze et du fer.

Rue du Pont de Fer, Sorel-Moussel

› Château de la Robertière

Situé en pleine forêt de Dreux et construit en 1162 par Robert I^{er} Comte de Dreux, le château fut assiégé par les Anglais en 1428 et rasé l'année suivante. Il n'en reste aujourd'hui que des ruines.

La Pantoufle, Abondant

› Les vestiges du château d'Ivry-la-Bataille et son sentier de randonnée.

Place de l'Église, Ivry-la-Bataille
02 32 36 40 19 / chateaudivry.fr



› Jardins d'Imbermais

2, ch. des Aubépines - Imbermais
Marville-Moutiers-Brûlé
02 37 38 42 03 / jardins-imbermais.fr

• BALADES À CHEVAL OU PROMENADES EN ATTELAGE

› Les Attelages Comtois à Bû

Ce centre est spécialisé dans la location de calèches personnalisées, notamment pour les mariages et autres événements.

8, rue Saint-Antoine, Bû
02 37 82 13 95 / les-attelages-comtois.fr

› Les Écuries de Chérisy

Fort de plus de 25 ans d'expérience, ce centre équestre accompagne les cavaliers de tout âge pour les guider sur les chemins de la forêt de Dreux.

Chemin des Pâtures, Chérisy
06 33 03 28 06

› Le Théâtre Équestre Cautivo

Dans ce lieu où l'insolite et la magie sont au rendez-vous, baladez-vous et assistez aux spectacles associant voltige, costumes et ambiance musicale de qualité !

5, chemin de la Marnière, Chérisy
06 64 26 73 62 / cautivo.fr

› Ferme de la Source

A la frontière de l'Eure-et-Loir et de la Normandie, ce centre d'équitation propose des balades à poney et des promenades pour tous les âges.

11, rue de Villiers-Ritoire, Guainville
02 37 64 02 76 - 06 80 73 07 73

› Les Calèches du Bord de l'Eure

Offrez-vous une balade originale entre amis ou en famille. Durant une ou plusieurs heures, partez en calèche à la découverte du patrimoine exceptionnel de la Vallée Royale de l'Eure et du Pays de Dreux.

Rue du Pont de l'Eure
Sainte-Gemme-Moronval
06 18 82 49 43

› Les Écuries du Moulin

5, chemin de la Marnière, Chérisy / 06 71 45 27 28



LA COTE DE NANTILLY

Située au nord de l'Eure-et-Loir, à la Chaussée-d'Ivry, elle se compose d'un coteau crayeux aux pentes abruptes. La Côte de Nantilly compte des pelouses calcicoles bien conservées, ainsi que des plantations de résineux et des arbustes. On peut la longer à pied en empruntant le chemin de ronde montant sur le coteau.

› Côte de Nantilly

Le long de la RD 16 entre La Chaussée-d'Ivry (28) et Bueil (27), à droite après le lieu-dit Nantilly.

Le saviez-vous?

Le saviez-vous ?

Les conditions climatiques et topographiques particulières permettent le développement d'une végétation très riche : ophrys bourdons, rosiers des haies, rosiers rouillés, raiponces molles...



• LOISIRS

› Canoë Nature

Descente de l'Eure en canoë, kayak, location de vtt, tandem, paintball... Un espace pique-nique est à votre disposition.

Chemin du Roy, Anet
06 16 89 31 25 / canoenuature.fr

› Golf Parc Hersant

Inspiré des parcours golifiques "à l'américaine", le Golf Parc Robert Hersant est un lieu atypique pour son arborescence aussi riche qu'exotique, d'une qualité proportionnelle aux parcours qu'il propose.

404, rue des Moulins,
La Chaussée-d'Ivry
02 37 63 06 30 / legolfparc.com



zOOM

CENTRE NAUTIQUE DROUAI

Point de départ des circuits autour de l'étang de Mézières-Ecluzelles, le Centre Nautique Drouais offre un instant marin en proposant diverses activités telles que la voile, le canoë, le paddle ou des balades en voilier pour ceux voulant admirer sous toutes ses facettes ce lieu de paix et d'air pur.

Rue des Étangs,
Mézières-en-Drouais
02 37 43 82 71

VALLEE DE LA BLAISE

LE THYMERAIS

Région naturelle réunissant des influences aussi bien drouaises que du Perche, le Thymerais abrite des trésors que vous trouverez suite à des périples hors-des sentiers-battus, où dynamisme et épanouissement se conjuguent pour vous faire respirer un bol d'air !

• FORÊT DE CHÂTEAUNEUF- EN-THYMERAIS

Superficie : 3 283 ha

La forêt domaniale s'étend au cœur du Thymerais, entre la Vallée de l'Eure et du Perche. Située dans le canton de Châteauneuf-en-Thymerais, elle est l'une des plus grandes forêts du département d'Eure-et-Loir après celles de Senonches et de Dreux.

› Forêt de Châteauneuf

VTT - **FACILE**

D Pkg. sortie de Châteauneuf-en-Thymerais, direction Dreux

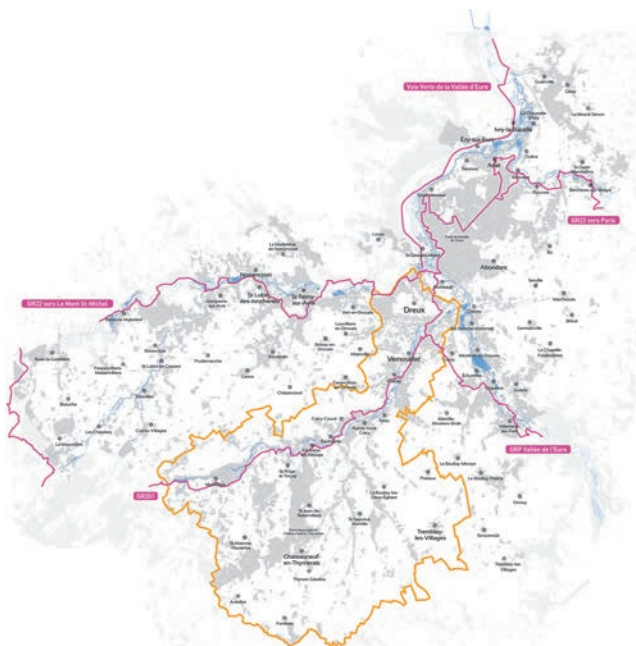
🕒 ~2h15 **KM** ~24 km

› Le Thymerais

PÉDESTRE - **DIFFICILE**

D Pl. St.-Clair, Châteauneuf-en-Thymerais,

🕒 ~3h **KM** ~12,5 km



z00m

LE CHATEAU DE MAILLEBOIS

Le château de Maillebois est un mélange de plusieurs styles, de matières et de couleurs.

Les premières constructions datent du Moyen Âge, et sa façade sud est en revanche typique de la Renaissance.

Vous pourrez y admirer également les écuries, toujours utilisées et découvrir une vue imprenable sur l'immense parc entourant le domaine.

1, rue du Docteur P. Armand,
Maillebois
06 68 27 46 88



Le saviez-vous?

Le saviez-vous ?

En empruntant la randonnée "Le Thimerais", en lisière de forêt, vous serez surpris par le Golf du Bois d'O et ses greens aux formes variées.

Prenez alors le temps de vous accorder une pause à l'espace détente.



EN BORD DE LA BLAISE

Prenant sa source dans la forêt de Senonches, la Blaise est une rivière à truite dont le cours s'ouvre à de nombreux reliefs visuels, vallons, moulins et villages atypiques qui fusionnent pour le bonheur de vos yeux. Dans cette vallée singulière, culture et nature seront les moteurs de vos balades et aventures !

• LES CIRCUITS

› Vallée de la Blaise

VTT - **DIFFICILE**

D Mairie, Maillebois

🕒 ~2h30 KM ~20 km

z00m

MADAME DE POMPADOUR

› Le Domaine de la Pompadour

PÉDESTRE - **FACILE**

D Mairie, Crécy-Couvé

🕒 ~2h10 KM ~6,5 km

En balade dans la Vallée de la Blaise, profitez-en pour vous rendre sur les terres de la célèbre Marquise de Pompadour, dont les dernières traces ont été retrouvées dans le village de Crécy-Couvé. En 1746, celle qui fût la favorite du roi Louis XV, reçut en cadeau de ce dernier le domaine de Crécy : le Moulin de la Bellassière et son château aujourd'hui disparu.

› Dreux, histoire et nature

CYLO-TOURISTE - **DIFFICILE**

D Pavillon de Chasse, Dreux

🕒 ~2h15 KM ~27 km

› Vallée de la Blaise

PÉDESTRE - **FACILE**

D Saint-Ange-et-Torçay

🕒 ~3h KM ~8 km

› Sur les hauteurs de la Vallée

PÉDESTRE - **TRÈS DIFFICILE**

D Église, Fontaine-les-Ribouts

🕒 ~4h KM ~16 km

› Saint-Ange et la Vallée de la Blaise

PÉDESTRE - **DIFFICILE**

D Église, Saint-Ange-et-Torçay

🕒 ~3h KM ~12 km



A NE PAS LOUPER !

• PATRIMOINE BÂTI

› Le Village de Crécy-Couvé

Le village de Crécy-Couvé faisait partie du domaine offert par Louis XV à sa favorite la marquise de Pompadour, dont de nombreuses traces et demeures sont encore visibles aujourd'hui.

› Moulin de la Bellassière et le Jardin des 6 Sens

Faites un bond dans le temps en visitant cet ancien moulin à blé transformé en jardin d'hiver et buanderie par la célèbre marquise de Pompadour en 1750. Sa façade en trompe-l'œil s'harmonise avec l'ancien château de Crécy, aujourd'hui disparu.

2 ch. de la Bellassière, Crécy-Couvé
06 24 42 45 22 / bellassiere.com

› Moulins à eaux de Saint-Ange-et-Torçay

Plusieurs moulins tels que ceux de Torçay, Saint-Ange et le Grand Moulin jalonnent la Vallée de la Blaise et témoignent d'une tendance de construction apparue dans toute la région drouaise à partir du Moyen-Âge puis surtout dès le XVIII^e siècle.

Saint-Ange-et-Torçay

› Forges de Dampierre-sur-Blévy

L'industrie sidérurgique fut un des choix d'investissement de la famille Condé au cours de la seconde moitié du XVII^e siècle. Ces forges constituent ainsi un ensemble industriel exceptionnel qui participait à la production métallurgique utile à la défense du royaume et dont plusieurs éléments sont encore visibles aujourd'hui.

D146, Maillebois
01 47 63 02 54



Jardin des fontaines de Saulnières.

• PARCS & JARDINS

› Les anciennes fonderies

Ces anciennes fonderies du XIX^e siècle, vestiges du patrimoine industriel local, ont récemment été transformées en jardin public. Un cadre idéal pour profiter d'un moment de détente au bord de la Blaise.

9, rue de la Mairie, Saulnières

› Le Parc de la Clef

Restauré au début de ce nouveau millénaire, ce lieu singulier s'ouvre à une visite paisible. Vous découvrirez sa roseraie, sa serre ancienne et ses différents jardins mais également le jardin symbolique inspiré d'une aquarelle d'Hildegarde Von Bingen, où des collections d'arbres et d'arbustes offrent aux visiteurs des scènes changeantes à chaque saison.

16, rue du Parc, St. Sauveur-Marville
06 85 63 02 86 / laparcdelaclef.fr

• PRODUCTEUR LOCAL



z00m

LA BOUQUETIERE

La Bouquetière élève des chèvres angora d'où elle tire la laine mohair. Celle-ci, très fine, est utilisée pour fabriquer des gants, chaussettes, écharpes... Vous pourrez accompagner les chèvres au cours d'une transhumance.

1, rue de la Mairie,
Saint-Ange-et-Torçay
06 21 83 72 37
mohair-labouquetiere.fr



Le saviez-vous?

Le Parc de la Clef

Des insectes rares, des papillons en particulier, ont été introduits dans le parc.

Des ruches sont en activité pour produire un miel varié que les nombreuses plantes mellifères permettent.

• ACTIVITÉS ÉQUESTRES

› Centre équestre de Tréon

Une école d'équitation dans la campagne non loin de la vallée de la Blaise, proposant des balades à cheval et poney, des cours d'équitation tous niveaux, des stages, et des animations nombreuses et variées.

51, rue Jean Cauchon, Tréon
06 75 50 27 51

› La Houssine

Dans ce lieu de calme et de grand air, c'est une véritable communion entre l'homme et le cheval qui est proposée aux visiteurs de ce Haras. Des ateliers de méditation animal permettent de mieux connaître le cheval, et pour les plus fervents pratiquants un apprentissage de l'équitation et tir à l'arc à cheval.

Rue des Fermés, St. Sauveur-Marville
06 23 17 21 60 / lahoussine.fr



• LOISIRS

› Gold fu Bois d'O

Ce golf, situé en lisière de forêt, invite à différents parcours : "les pommiers", les "genêts" et "l'étang" forment un 27 trous abordable pour les initiés comme pour les débutants, le tout dans un joli cadre naturel.

Le Gland, Saint-Maixme-Hauterive
02 37 51 04 61 / golf-bois-do.fr



LA FERME AVENTURE

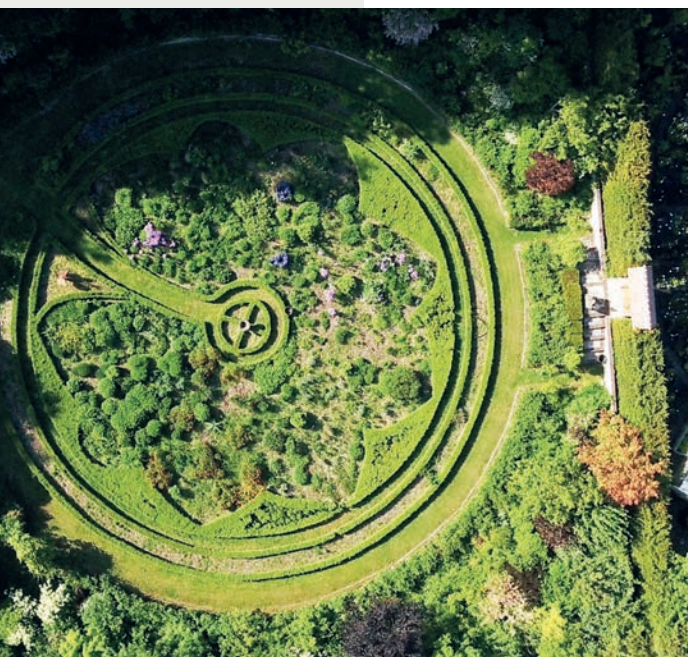
À deux pas du Golf du Bois d'O, la base de loisirs La Ferme Aventure accueille le public pour de nombreuses activités mêlant plaisir et originalité : escape game, paintball, combat de sumo et autres activités sont proposées, pour tous les âges.

La ferme de Gland
Saint-Maixme-Hauterive
lafermeaventure.fr
07 71 15 62 94

› Le Labyrinthe du Thimerais

Ce labyrinthe végétal propose un parcours scénarisé, où le visiteur se plonge dans des enquêtes dont il est le héros !

14 route d'Hauterive, Ferme du Bois d'O
Saint-Maixme-Hauterive
06 45 22 23 26 / 09 67 39 55 55
labyrintheduthimerais.fr



VALLEE DE L'AVRE

Frontière historique et naturelle de la région normande, l'Avre saura vous montrer à travers ses chemins les vestiges d'un patrimoine bâti, industriel et urbain ainsi que la richesse de sa biodiversité aquatique et avifaune, qui vous fera peut-être rencontrer des cigognes et autres espèces improbables.

• LES CIRCUITS

› Ville de Dampierre-sur-Avre

SENTIER D'INTERPRÉTATION - MOYEN

D Moulin du Ménillet

🕒 -3h **KM** -8,9 km

› En Vallée d'Avre

PÉDESTRE - TRÈS DIFFICILE

D Mairie, St. Lubin-des-Joncherets

🕒 -5h15 **KM** -21 km

› Avre et Meuvette

PÉDESTRE - MOYEN

D Église, Acon

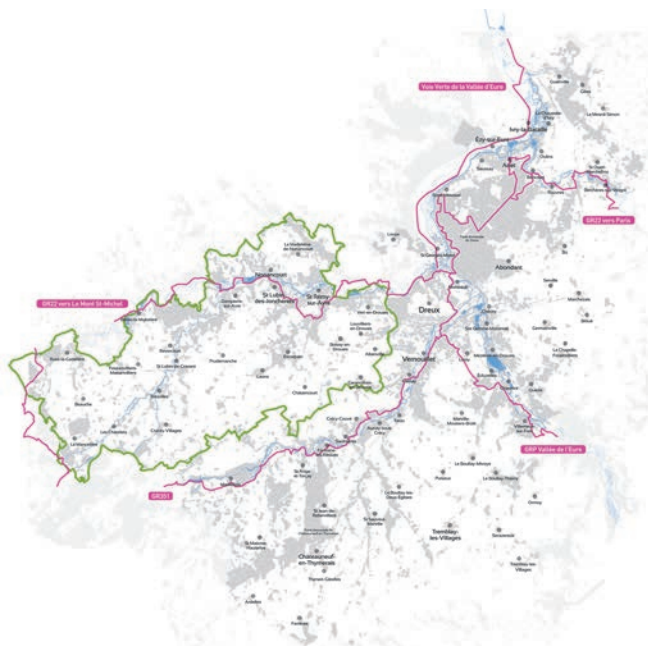
🕒 -3h30 **KM** -8,5 km

› La Vallée de la Meuvette

ÉQUESTRE - MOYEN

D Église, Montigny-sur-Avre

🕒 -4h30 **KM** -46 km





z00m

SUR LES TRACES DE VLAMINCK

Vlaminck, célèbre peintre issu du mouvement fauviste, termina sa vie à Rueil-la-Gadelière.

Ses obsèques se sont déroulées dans l'intimité, réunissant exclusivement ses proches. La tombe est toujours visible au cimetière du village.

Rueil-la-Gadelière

› Bois des Brouillets

ÉQUESTRE - MOYEN

D Église, Montigny-sur-Avre

~4h30 ~46 km

› Vallée de l'Avre

VTT - FACILE

D Église, Bérour-la-Mulotière

~2h30 ~25 km

› Vallée de l'Avre

PÉDESTRE - FACILE

D Église, Bérour-la-Mulotière

~3h ~9 km

› Sur les pas de Vlaminck

D Mairie, Rueil-la-Gadelière

CIRCUIT 1 : PÉDESTRE - FACILE

~3h30 ~8 km

CIRCUIT 2 : PÉDESTRE - DIFFICILE

~3h30 ~14 km



z00m

LE CIRCUIT DE WADDINGTON

En Vallée d'Avre, vous pourrez découvrir en extérieur le circuit Waddington, dont les traces encore présentes de ces industries ont marqué la vie et le paysage entre Saint-Rémy-sur-Avre, Saint-Lubin-des-Joncherets et Nonancourt. C'est grâce à la dynastie de la famille Waddington que la vallée a connu un essor industriel à la fin du XVIII^e et au XIX^e siècle, par l'installation d'usines à tissage. L'entreprise a connu son apogée à la fin du Second Empire en étant de loin la première entreprise d'Eure-et-Loir constituée de pas moins de 4 usines et comptant environ un millier de salariés.

Saint-Lubin-des-Joncherets, Saint-Rémy-sur-Avre



Vue sur l'Avre depuis Muzy.

z00m

LE CHEMIN DU PONT HODDE

À la frontière entre Dreux et Muzy, découvrez le chemin Hodde qui longe l'Avre, offrant un paysage entre forêt et rivière. Explorez ses coteaux et l'arborescence qu'ils abritent, accordez-vous une journée de pêche paisible ou profitez d'un moment de détente au bord de l'eau. Ce chemin suit le GR22 de Paris au Mont-Saint-Michel et rejoint l'itinéraire de Saint-Jacques de Compostelle sur l'axe Dieppe - Chartres.

Chemin du Pont Hodde, Dreux

A NE PAS LOUPER !

• CHÂTEAUX ET CURIOSITÉS

› Château de la Gadelière

Ancienne forteresse du XIV^e siècle, elle conserve plusieurs bâtisses : l'église, la petite maison du four banal, le pigeonnier et la ferme. Le site fut actif durant la guerre de Cent Ans, avec pour objectif d'armer une défense contre les forces anglaises basées à Verneuil-sur-Avre.

*La Gadelière, Rueil-la-Gadelière
06 15 45 69 33*

› La demeure de Vlaminck

C'est au lieu-dit de la Tourillière que Vlaminck s'est installé en 1925. Séduit par le paysage et la maison qu'il achètera sans même l'avoir visitée, il recevra de nombreux visiteurs de marque tels que Bourvil, J. Baker ou J-P. Belmondo.

La Tourillière, Rueil-la-Gadelière



200m

CHATEAU DE ST. LUBIN

Situé au bord de l'Avre, il fut édifié au XVII^e et remanié au XVIII^e siècle. Son parc abrite des canaux, un bassin, et une pièce d'eau en demi-lune dont le dessin est attribué à Le Nôtre.

*Rue du Pont Vert,
Saint-Lubin-des-Joncherets*

• PRODUCTEUR LOCAL

› Ferme Le Bois Normand

Spécialisée dans la fabrication de fromages de chèvre, cette ferme permet à ceux qui le désirent de découvrir librement les coulisses de l'élevage de chèvres de races alpines.

*251, Le Bois Normand,
Rueil-la-Gadelière / 06 99 25 35 35*

• ESPACE NATUREL

› Étang de Tranchevilly

Cet espace naturel, au bord de l'Avre, vous permettra d'observer les oiseaux. Retrouvez des panneaux pédagogiques présentant la faune et la flore autour du plan d'eau.

Saint-Lubin-des-Joncherets

• ACTIVITÉS ÉQUESTRES

› Les Ânes de Malengen

Une belle occasion de profiter de la nature drouaise grâce à une balade à dos d'âne au coeur de la Vallée de l'Avre, avec possibilité en cas de séjour d'être hébergé dans une yourte.

*7 ch. de Malengen,
Saint-Lubin-des-Joncherets
02 32 38 29 25 - 06 03 55 43 84*

› Centre équestre la Vallée des Bois

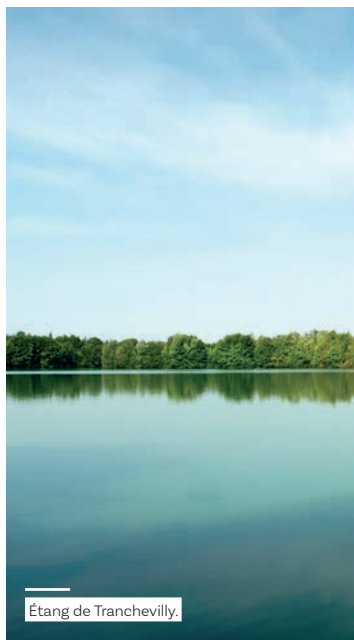
Ouvert à tous les cavaliers en herbe, soucieux du bien-être du cheval et de médiation animale, ainsi qu'à tous les adeptes de promenades et loisirs en famille.

*Sentier des Vignes aux Moutiers,
Nonancourt - lavalleedesbois.fr
06 14 95 61 18 / 02 32 58 16 56*

› La Cavale de la Vallée

Ce centre équestre permet à tous de faire de magnifiques balades à cheval encadrées par des professionnels de la discipline.

*6, ch. des Landes, Châtaincourt
06 07 86 71 83*



Étang de Tranchevilly.



Les ânes de Malengen.



© A. Lombard

Château de la Gadelière.



© Albertelli

MAIS AUSSI...

• LOCATIONS DE VÉLO

› Canoë Nature

Chemin du Roy, Anet
06 16 89 31 25

› Leclerc Sport

ZAC du Débucher, Anet
02 37 38 04 44

• PÊCHE

Venez pêcher en famille ou entre amis, dans un étang ou une rivière ou pêcher de nuit sur le plan d'eau de Mézières-Écluzelles !

› Pour obtenir votre permis de pêche, contactez l'Office de Tourisme au 02 37 46 01 73 ou au 02 37 41 49 09.



z00m

BEROU-LA MULOTIÈRE

Le village de Bérou-la-Mulotière offre une parenthèse rurale et vivifiante en Vallée d'Avre. La randonnée y est à l'honneur, entre campagne et forêt, pour les sportifs autant que les adeptes de panoramas ravissants et variés.

Faites également une pause près de l'étang communal, où un parcours d'interprétation a été créé. Vous pourrez notamment en apprendre plus sur la faune locale, comme l'Agrion de mercure, une jolie libellule protégée au niveau national.

check list

- 01 Se désaltérer à la Guinguette.
Étang des Vingtaines,
Route de Mantes, Oulins
- 02 Contempler le plan d'eau de
Mézières-Écluzelles.
Rue de l'Étang, Mézières-Écluzelles
- 03 Observer une famille de cerfs
dans la forêt domaniale de Dreux.
Départementale D928
- 04 Travailler son swing au Golf
Parc Robert Hersant.
Rue des Moulins, La Chaussée-d'Ivry
- 05 Pagayer sur l'Eure et y
découvrir tous ses mystères.
Canoë Nature, Anet

*Sur twitter : @OtDreux, sur Facebook : ot.agglodupaysdedreux
et sur Instagram : otdreux

BALADE NATURE

LES BALADES NATURES de l'Agglo du Pays de Dreux.

DREUX

9, cour de l'Hôtel-Dieu
02 37 46 01 73

ANET

8, rue Delacroix
02 37 41 49 09

du lundi au samedi

(fermé les dimanches et jours fériés / Anet : fermé le mardi)

Du 16 mars au 15 octobre :
de 9h30 à 12h30 et de 14h à 18h.

Du 16 octobre au 15 mars :
de 9h30 à 12h30 et de 14h à 17h

Syndicats d'initiative de :

Nonancourt

Place Aristide Briand
02 32 58 28 74

Saint-Rémy-sur-Avre

Place de l'Église
02 37 48 93 87



WWW.OT-DREUX.FR



#paysdedreux



Paintball à partir de 8 ans



canoë
parcours
1h, 2h, 5h
2 jours

CANOË
NATURE
Anet
Base de loisirs pour tous

06 16 89 31 25